



PREVIENE, INFÓRMATE Y PREPÁRATE

¿Qué es un incendio estructural?

Un incendio estructural corresponde a aquel tipo de incendio que se produce en casas, edificios, locales comerciales, etc. La gran mayoría de los incendios estructurales son provocados por el hombre, ya sea por negligencias, descuidos en el uso del fuego o por falta de mantención del sistema eléctrico y gas. Entre las principales causas de estos incendios se encuentran los accidentes domésticos, fallas eléctricas, manipulación inadecuada de líquidos inflamables, fugas de gases combustibles, acumulación de basura, velas y cigarrillos mal apagados, artefactos de calefacción en mal estado y niños jugando con fósforos, entre otros.

En caso de emergencia llama a Bomberos 132.

Sistema Integral de Atención Ciudadana (SIAC)
Contáctanos en nuestros espacios de atención:

Oficina de Atención Ciudadana 600 586 7700
Centro de Documentación 56 222 524 391
www.repositoriodigitalonemi.cl

www.onemi.cl

PREVIENE

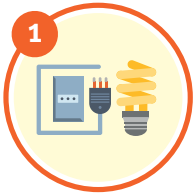
infórmate y prepárate



Incendios Estructurales



¿CÓMO PREVENIR UN INCENDIO?



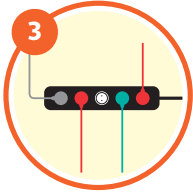
1

Revisa el estado de las **instalaciones eléctricas** de tu casa.



2

No acumules basura ni desperdicios, estos pueden arder fácilmente.



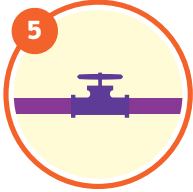
3

Evita sobrecargar un **enchufe** con muchos artefactos.



4

Cuando cocines o planches, **no descuides** los **artefactos** que estás utilizando.



5

Si sientes **olor a gas**, cierra las llaves de paso, **no enciendas fósforos** ni prendas **aparatos eléctricos** y **ventila** el lugar. En caso de que el olor persista, **llama a bomberos**.



6

Si eres **testigo** de un **incendio**, **llama a bomberos**.



7

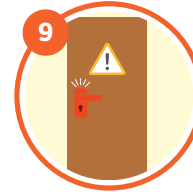
FRENTE A UN INCENDIO

Debes salir de tu **casa** inmediatamente. Para hacerlo, **agáchate, gatea y busca una salida**.



8

No utilices ascensores.



9

Antes de abrir una puerta, debes **palparla** con el dorso de la mano. Si está caliente, no la abras y sal por otro camino.



10

Si vas **abrir una puerta**, hazlo con **cuidado**, con tu hombro contra la puerta y empujándola lentamente. Si al hacerlo **entra humo** y calor, **ciérrala** y busca una vía de escape alternativa.



11

Después de salir de una pieza, **asegúrate** de que no quede **nadie** en su **interior** y **cierra bien** la **puerta**.



12

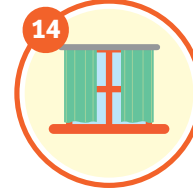
Una vez que estés afuera, **llama a bomberos (132)** o solicita que alguien los llame. **No regreses** a tu **hogar** hasta que las autoridades te indiquen que es seguro hacerlo.



13

SI NO PUEDES EVACUAR

LLama a bomberos solicitando que te rescaten, indicando en que situación y dónde te encuentras.



14

Remueve cortinas y otros **artículos combustibles** que estén cerca del fuego.